



EQUUIA

Eine neue DIMENSION
in der Füllungstherapie

„GC“

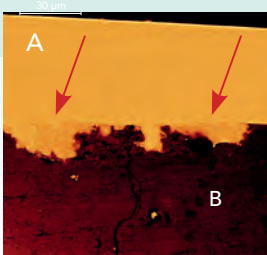
Mit **EQUIA** bietet Ihnen **GC** ein Füllungssystem für die zahnfarbene und wirtschaftliche Seitenzahn-Restauration mit beeindruckenden Stärken auf allen Ebenen. Das **EQUIA**-System umfasst **EQUIA Fil** Kapseln – eine neue Generation speziell entwickelter Glasfüllkörper – und **EQUIA Coat** – einen hochgefüllten Kompositlack.

stark und zuverlässig

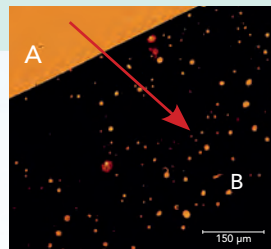
Eine neue Haltbarkeit in der Füllungstherapie

- **EQUIA Coat** versiegelt Mikro-Porositäten auf der Oberfläche
- **EQUIA Coat** schützt gegen mikroskopische Undichtigkeiten
- **EQUIA Coat** verleiht der Füllung einen natürlichen Glanz

Mehr unter:
www.equia.info



Keine Delaminationsschicht
A: EQUIA Coat; B: EQUIA Fil



Intakte Verbundzone:
Porositäten und
Unregelmäßigkeiten der
Oberfläche sind aufgefüllt.
Eindringtiefe: 30 µ–50 µ.

Dr. U. Lohbauer,
Universität Erlangen-
Nürnberg, Deutschland



schnell und einfach

Eine neue Geschwindigkeit für die Füllungstherapie

- **EQUIA** benötigt auf Grund seiner Glas-ionomer-basierten Materialeigenschaft keine Haftvermittlersysteme
- Lediglich zwei Arbeitsschritte: Bulk-Filling und Coating
- Anwenderfreundliche Verarbeitungszeit von 1 Min. und 15 Sek.*
- Komplette Restauration in 3 Min. 25 Sek.*

00:00



Applizieren

Verarbeiten

Konturieren
und Finieren

Coating
applizieren

Lichthärten

03:25

* Die angegebenen Verarbeitungszeiten beruhen auf Erfahrungswerten des Herstellers.



zahnfarben und transluzent Glasionomer-Technologie mit neuen Augen sehen

Indiziert für:

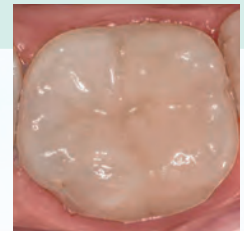
- Klasse-I-Restaurationen
- unbelastete Klasse-II-Restaurationen
- kaudruckbelastete Restaurationen der Klasse II, sofern der Isthmus weniger als die Hälfte des Interkuspidalraumes beträgt
- Klasse-V-Restaurationen
- Wurzelkariesbehandlung
- Stumpfaufbauten



Restauration mit Amalgam



Restauration mit EQUIA Fil Standard White (SW) und EQUIA Coat



Restauration mit EQUIA Fil (A3) und EQUIA Coat

Beispielfelder zur Darstellung der Farbunterschiede



sicher und bewährt Glasionomer-Technologie auf völlig neuem Niveau

- **EQUIA** bietet durch hohe Fluorid-Freisetzung zusätzlichen Schutz.
- **EQUIA** können Sie für eine Vielzahl von Indikationen verwenden – evidenzbasierte Studien sind auf Anfrage erhältlich.
- **EQUIA Coat** schützt durch hervorragende Randversiegelung vor Mikro-Leckagen.



Zahnfarbene Restauration mit EQUIA Fil A3

EQUIA ist über GKV abrechenbar für:

- Restaurationen der Klasse I
- unbelastete Restaurationen der Klasse II
- kaudruckbelastete Restaurationen der Klasse II, sofern der Isthmus weniger als die Hälfte des Interkuspidalraumes beträgt

Zahnmedizin Report 8/2011
System EQUIA®
sehr gut *****
Gesamtwertung: 5 von 5
www.zahnmedizin-report.de



Starten Sie jetzt mit **EQUIA** in eine neue Dimension

Das **EQUIA** System – bestehend aus **EQUIA Fil** und **EQUIA Coat** – stellen wir Ihnen in einer Vielzahl von Einzel- und Kombi-Packungen zur Verfügung. **EQUIA Fil** erhalten Sie in den acht Vita® Farben A1; A2; A3; A3,5; B1; B2; B3 ,C4 und zusätzlich in der Farbe Standard White.

Vita® ist ein eingetragenes Warenzeichen der Vita Zahnfabrik, Bad Säckingen, Deutschland.

Weitere Informationen finden Sie auf unserer Microsite: www.equia.info

GC Germany GmbH
Seifgrundstrasse 2
D-61348 Bad Homburg
Tel. +49.6172.9959.60
Fax. +49.6172.9959.66.6
info@germany.gceurope.com
<http://germany.gceurope.com>